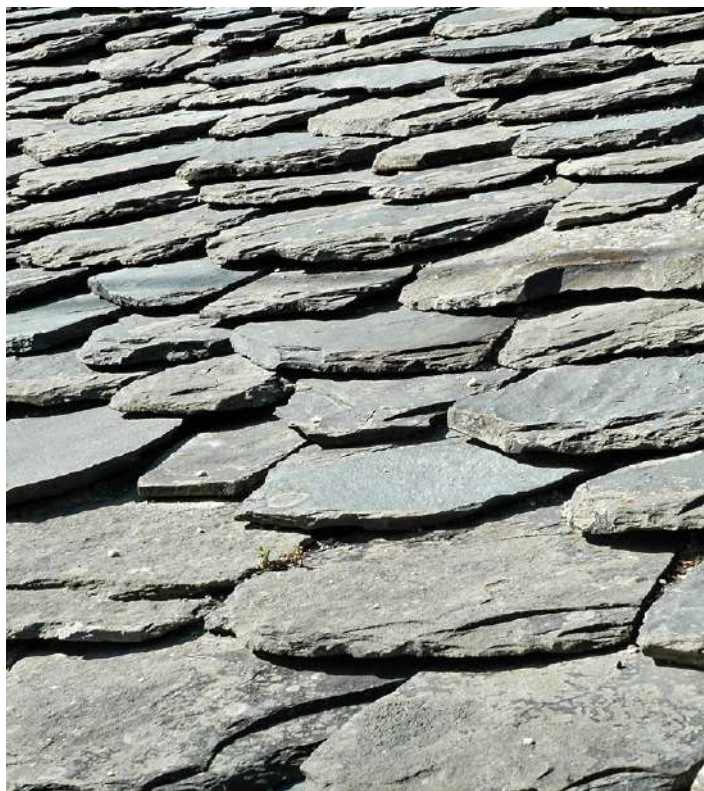


GR®40

Le Tour des Volcans du Velay



Boucle de 191 km autour du Puy-en-Velay
Entre 5 et 12 jours de marche





Une invitation à la découverte des paysages et des roches volcaniques

Le Tour des volcans du Velay est une boucle de 191 km autour du Puy-en-Velay qui permet de découvrir ce territoire secret de l'Auvergne et sa multitude de volcans.

Sur le GR®40, chaque jour révèle un paysage surprenant. Le volcanisme très varié du Velay, ce petit pays au cœur du Massif central, a façonné un kaléidoscope de microrégions différentes : les plateaux volcaniques du Devès, du Mézenc, les succs du Meygal, les gardes du Velay, les volcans sous lacustre qui ont donné ce relief si caractéristique du Puy-en-Velay...

Une invitation à la découverte des roches volcaniques posées sur le granite du Velay.



Allège

Le Mont Bar

Vorey-sur-Arzon

fix-Saint-Genès

Saint-Genès-près-Saint-Paulien

Le château de Lavoute - Polignac

Siaugues-Sainte-Marie

Le marais de Limagne

La Durande



Polignac

Le Puy-en-Velay

Le Vernet

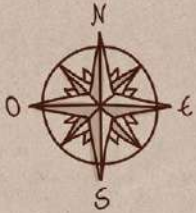
Puy de Lallier

Montbonnet

Solignac-sur-Loire

Le Mont Recours

Le Brignon



Le Bouchet-Saint-Nicolas



Les Narces de la Sauvetat



Le Suc de Bartou

Saint-Julien-
du-Pinet



La chapelle de Glavenas

Le
Pertuis



Queyrières



Le Testavoire

Boussoulet



La Tortue

Saint-front



La cascade de la Beaume



Le Mont Mézenc

Présailles

Les Étables

Le Rocher Tourte

Goudet



Présentation du GR®

Les monts du Devès et le Mézenc encadrent une petite région naturelle où les principaux obstacles aux communications sont les vallées encaissées du cours supérieur de la Loire et de ses affluents.

*Bandeau double page :
Gorges de la Loire*

*Ci-contre :
Le plateau du Mézenc et les succs ;
Les succs ;
Le Puy-en-Velay*





La géographie fait contraster deux contrées, séparées par les monts du Meygal :

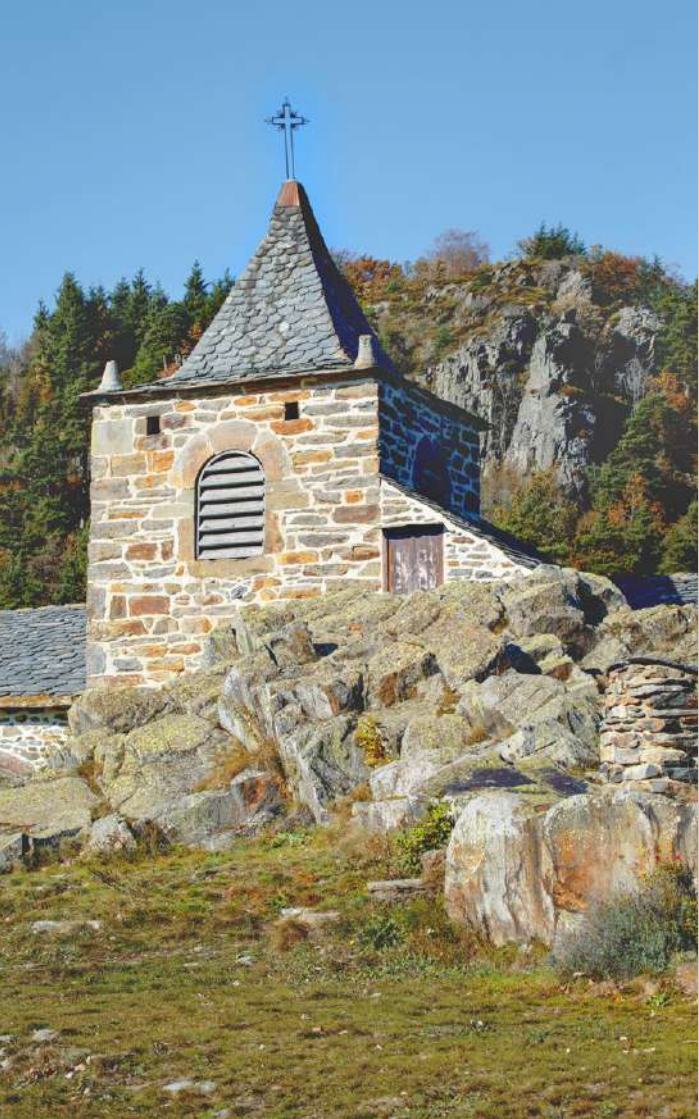
Le Velay « **En deçà les bois** », autour du Puy-en-Velay, est volcanique ; ses vastes plateaux offrent, malgré l'altitude et un rude climat, de fertiles terroirs céréaliers.



Le Velay « **Par deçà les bois** », autour d'Yssingeaux, mais aussi dans la région de Craponne, est le domaine d'arènes granitiques, qui demeurent largement recouvertes de forêts.



Les bassins du Puy, de l'Emblavez, de Bas, autrefois entourés de vignobles, contrastent avec les terres hautes et les complèment.



Basaltes noirs, scories rouges, tufs marron-verts, granites clairs caractérisent un habitat rural typé, constitué d'habitations massives (les « carrés » ou « blocs ») soudées à de très vastes granges.

Il subsiste quelques couvertures de chaume de seigle, la lauze de phonolite règne sur le Meygal, le bassin du Puy-en-Velay et le Devès sont le domaine de la tuile canal de Brives-Charensac, d'un rouge vif.



*Page de gauche :
Chapelle de Glavenas*

*Ci-contre :
Chaumières de Moudeyres*

Focus volcanisme...

C'est dans l'Emblavez que le volcanisme du Velay a commencé à s'exprimer, il y a plus de 14 millions d'années (Ma).

C'est le début du grand paroxysme volcanique qui affecta une grande partie du Massif central pour s'arrêter il y a quelques milliers d'années dans les environs du lac Pavin, dans le Puy-de-Dôme.

Les formes des volcans de l'Emblavez et du Meygal sont massives. Il n'existe pas de cratères évocateurs du passé volcanique de la région, mais plutôt des sommets aériens, arrondis pour la plupart.

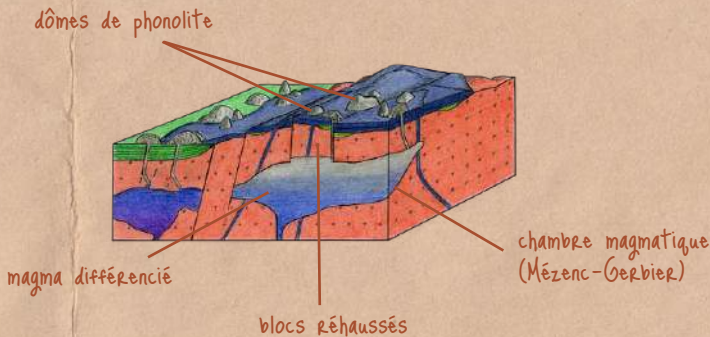
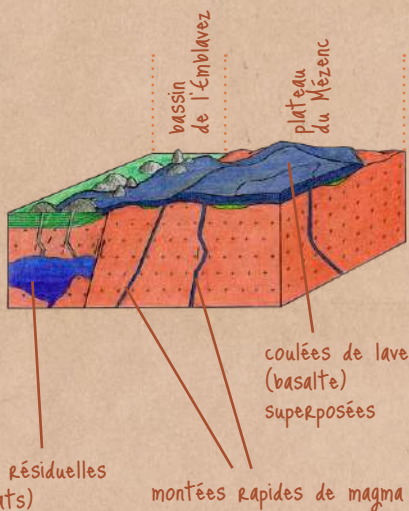
L'activité volcanique s'est poursuivie pendant près de quatre millions d'années pour offrir une multitude de formes, proches les unes des autres, qui se sont construites à partir de grandes fissures de l'écorce terrestre.



Queyrières (orgues basaltiques)

Dans le massif du Mézenc, des flots de lave, issus de multiples fissures, ont commencé à se déverser un peu avant 11 Ma, en venant recouvrir une vaste surface aplanie. Entre 9 Ma et 6 Ma, les mouvements alpins profonds ont provoqué la remontée de ce bord est du massif Central. La mise en place de volcans aériens, à partir d'une multitude de petites chambres magmatiques, s'est effectuée dans ce contexte d'écorce terrestre en mouvement. Les magmas sont parvenus à la surface sans phénomène explosif associé et plusieurs dizaines de dômes de lave, dont celui Mézenc (1753 m), ont alors vu le jour.

... à suivre le long
du GR® 40.





Idées séjour

LE TOUR

Le GR 40 (191 km) se parcourt généralement en 9 jours en suivant les étapes :

- 📍 Vorey-sur-Arzon
- Allègre
- Siaugues-Sainte-Marie
- Montbonnet
- Le Bouchet-Saint-Nicolas
- Présailles
- Les Estables
- Boussoulet
- Saint-Julien-du-Pinet
- Vorey-sur-Arzon



Vous pouvez modifier ces étapes pour les parcourir plus rapidement ou au contraire plus tranquillement.

Grâce à sa diagonale, le GR®40 propose aussi deux boucles plus courtes d'une semaine :

LA BOUCLE OUEST :

- 📍 Vorey-sur-Arzon
- Allègre
- Siaugues-Sainte-Marie
- Montbonnet
- Le Bouchet-Saint-Nicolas
- Le Brignon
- Le Puy-en-Velay
- Vorey-sur-Arzon



LA BOUCLE EST :

- 📍 Vorey-sur-Arzon
- Le Puy-en-Velay
- Le Brignon
- Présailles
- Les Estables
- Boussoulet
- Saint-Julien-du-Pinet
- Vorey-sur-Arzon

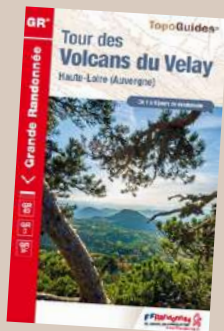


Plus d'infos

Retrouvez toutes les informations sur les étapes sur notre site :

www.chemin-rando-hauteloire.fr
et dans le **Topoguide GR®40 Tour des volcans du Velay**.

Un guide des services est disponible sur notre site www.rando-hauteloire.fr pour vous aider à trouver vos hébergements.



Adresses utiles

COMITÉ DE RANDONNÉE PÉDESTRE DE HAUTE-LOIRE

Tout pour trouver et préparer vos randos :

- Point d'accueil et d'informations des randonneurs
- Des conseils pour vos balades, vos randonnées, votre itinérance...
- Cartes, TopoGuides, randofiches.
- Matériels et accessoires de rando

Boutique « La Croisée des Chemins »

21 rue du Collège
43000 Le Puy-en-Velay

04 71 04 15 95

contact@rando-hauteloire.fr

www.rando-hauteloire.fr

www.chemin-rando-hauteloire.fr



LA MALLE POSTALE

*Services pour les randonneurs :
Transport de bagages d'étape en étape,
transport de randonneurs...*

Boutique & bureau d'accueil

11 avenue Charles Dupuy
43000 Le Puy-en-Velay

04 71 04 21 79

contact@lamallepostale.com

www.lamallepostale.com

MAISON DU TOURISME DE HAUTE-LOIRE

Hôtel du Département

1 Place Monseigneur de Galard
43000 Le Puy-en-Velay

04 71 07 41 65

contact@auvergnevacances.com

www.auvergnevacances.com

OFFICE DE TOURISME DE L'AGGLOMERATION DU PUY-EN-VELAY

Bureau d'accueil du Puy-en-Velay

2 place du Clauzel
43000 Le Puy-en-Velay

04 71 09 38 41

contact-tourisme@lepuyenvelay.fr

www.lepuyenvelay-tourisme.fr

OFFICE DE TOURISME DES GORGES DE L'ALLIER

Bureau d'accueil de Langeac

43300 Langeac

04 71 77 05 41

ot.langeac@haut-allier.com

www.gorges-allier.com

Bureau d'accueil de Pradelles

Place de la Halle
43420 Pradelles

04 71 00 82 65

ot.pradelles@haut-allier.com

www.gorges-allier.com

**OFFICE DE TOURISME
DES SUCS AUX BORDS DE LOIRE**

Bureau d'accueil d'Yssingeaux

22 place du Marché
43200 Yssingeaux

04 71 59 10 76
contact@ot-des-sucs.fr
www.ot-des-sucs.fr

**OFFICE DE TOURISME
MÉZENC LOIRE MEYGAL**

Bureau d'accueil des Estables

Le Mézenc
43150 Les Estables

04 71 08 31 08
contact@mezencloiremeygal.com
www.mezencloiremeygal.com

Venir sur le GR[®] 40

SNCF

*Le GR[®] 40 est accessible au départ de
Vorey-sur-Arzon sur la ligne
Saint-Etienne – Le Puy-en-Velay*

Renseignements : www.sncf.com.



FFRandonnée

les chemins, une richesse partagée

Haute-Loire

Crédits :

photos : Jérémie Mazet

schémas volcanisme : CPIE du Velay / guide des roches et minéraux de Haute-Loire, Conseil général, 2004

maquette & illustration carte : Elise Lesueur

