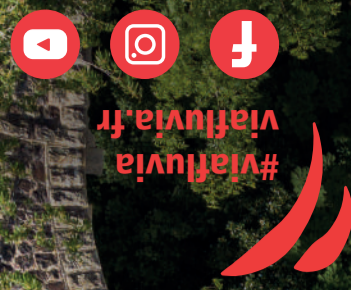


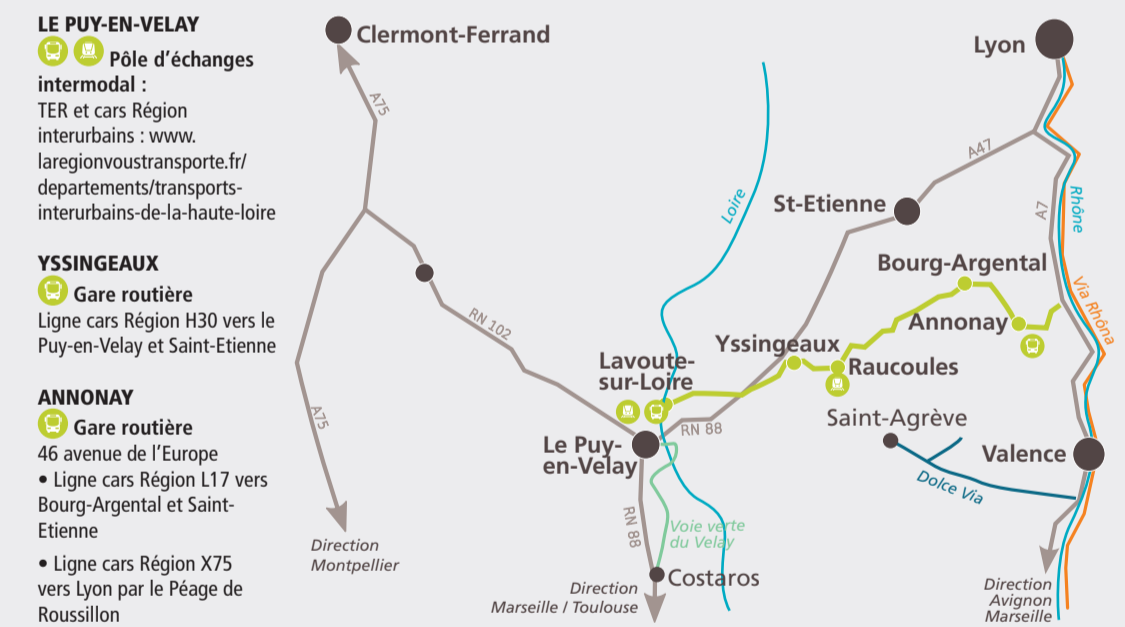
V73 au schéma national des véloroutes  
**UNE EXPÉRIENCE NATURE à 360°**



VELOROUTE ENTRE LOIRE & RHÔNE



ÉDITION 2024



- LE PUY-EN-VELAY**  
 Pôle d'échanges intermodal : TER et cars Région interurbains : www.laregionvoustransporte.fr/departements/transports-interurbains-de-la-haute-loire
- YSSINGEAUX**  
 Gare routière Ligne cars H30 vers le Puy-en-Velay et Saint-Etienne
- ANNONAY**  
 Gare routière 46 avenue de l'Europe • Ligne cars Région L17 vers Bourg-Argental et Saint-Etienne • Ligne cars Région X75 vers Lyon par le Péage de Roussillon
- Office de tourisme de l'agglomération du Puy-en-Velay**  
 04 71 09 38 41 contact@lepuyenvelay-tourisme.fr www.lepuyenvelay-tourisme.fr
- Office de tourisme Haut Pays du Velay**  
 Bureau de Montfaucon-en-Velay : 04 71 59 95 73 tourisme@hautpaysduvelay.fr www.hautpaysduvelay-tourisme.fr
- Office de tourisme Ardèche Grand Air**  
 Bureau d'Annonay : 04 75 33 24 51 contact@ardechegrandair.com www.ardechegrandair.com
- Office de tourisme Sucs et Loire**  
 Bureau d'Yssingaux : 04 71 59 10 76 bienvenue@sucsetloire-tourisme.fr www.sucsetloire-tourisme.fr
- Office de tourisme du Pilat**  
 Bureau de Bourg-Argental : 04 77 39 63 49 bureau.bourgargental@pilat-tourisme.fr www.pilat-tourisme.fr
- Office de tourisme Porte de DrômArdèche**  
 Bureau de Hauterives : 04 75 23 45 33 www.atour-du-palais-ideal.fr

**FLASHEZ MOI ET RETROUVEZ LES HÉBERGEMENTS Via Fluvia**

**INFOS ET actualités**

Préparez votre aventure sur [www.viafluvia.fr](http://www.viafluvia.fr) et rejoignez-nous sur Facebook, Instagram & YouTube !

Partagez vos plus beaux souvenirs avec #viafluvia !

Création : www.studioN3.fr - 06 83 33 34 53

# Une expérience nature à 360° à travers la Haute-Loire, la Loire & l'Ardèche !

## Bienvenue sur la Via Fluvia

La Via Fluvia est un vrai voyage, une immersion en pleine nature, accessible et sportive à la fois et où tout enchante le regard, faune, flore, paysages : **une expérience à 360°** sur les traces de l'ancienne voie de chemin de fer et du mythique train à vapeur « La Galoche ».

Notre véloroute reliera à terme deux fleuves : **la Loire au Rhône**, sur environ 120 kilomètres !

Débutant ou confirmé, en famille ou entre amis, c'est un spectacle riche en paysages qu'offre la Via Fluvia. Ses décors évoluent au fil des kilomètres entre vallées profondes, volcans endormis, intenses forêts et montagnes vertigineuses...

**UN TRONÇON SE TERMINE AVEC UNE SEULE ENVIE : PARCOURIR LE SUIVANT !**

DISTANCES ENTRE LES VILLAGES

DISTANCES (EN KM)	HAUTE-LOIRE										LOIRE					ARDÈCHE									
	Lavoûte-sur-Loire	Beaulieu	Rosières	St-Julien-du-Pinet	Yssingaux	Grazac	Lapte	Verne	Raucoules	Montfaucon-en-Velay	Dunières	Riotord (Chalet)	Riotord (Maison-neuve)	St-Sauveur-en-Rue (Les Chavannes)	St-Sauveur-en-Rue (la Gare)	Burdignes (Les Bénévis)	St-Marcel-lès-Annonay	Bouliu-lès-Annonay	Davézieux	Annonay (centre)	Annonay (Vissenty)	Vernosc-Lès-Annonay (Lac de Vert)	Serrières (Berges du Rhône)	Serrières (Pont)	
Lavoûte-sur-Loire		3,3	7,5	15,9	22,6	32,5	35,9	39,5	43,1	46,5	53	58,6	62,1	68,5	71,2	80,8	85,8	85,8	90,3	93,3	95,3	98,5	104,2		
Beaulieu	3,3		4,2	12,6	19,3	29,2	32,6	36,2	39,8	43,2	49,7	55,3	58,8	65,2	67,9	77,5	82,5	87	90	92	95,2	100,9			
Rosières	7,5	4,2		8,4	15,1	25	28,4	32	35,6	39	45,5	51,1	54,6	61	63,7	73,3	78,3	82,8	85,8	87,8	91	96,7			
St-Julien-du-Pinet	15,9	12,6	8,4		6,7	16,6	20	23,6	27,2	30,6	37,1	42,7	46,2	52,6	55,3	64,9	69,9	74,4	77,4	79,4	82,6	88,3			
Yssingaux	22,6	19,3	15,1	6,7		9,9	13,3	16,9	20,5	23,9	30,4	36	39,5	45,9	48,6	58,2	63,2	67,7	70,7	72,7	75,9	81,6			
Grazac	32,5	29,2	25	16,6	9,9		3,4	7	10,6	14	20,5	26,1	29,6	36	38,7	48,3	53,3	57,8	60,8	62,8	66	71,7			
Lapte	35,9	32,6	28,4	20	13,3	3,4		3,6	7,2	10,6	17,1	22,7	26,2	32,6	35,3	44,9	49,9	54,4	57,4	59,4	62,6	68,3			
Verne	39,5	36,2	32	23,6	16,9	7	3,6		3,6	7	13,5	19,1	22,6	29	31,7	41,3	46,3	50,8	53,8	55,8	59	64,7			
Raucoules	43,1	39,8	35,6	27,2	20,5	10,6	7,2	3,6		3,4	9,9	15,5	19	25,4	28,1	37,7	42,7	47,2	50,2	52,2	55,4	61,1			
Montfaucon-en-Velay	46,5	43,2	39	30,6	23,9	14	10,6	7	3,4		6,5	12,1	15,6	22	24,7	34,3	39,3	43,8	46,8	48,8	52	57,7			
Dunières	53	49,7	45,5	37,1	30,4	20,5	17,1	13,5	9,9	6,5		5,6	9,1	15,5	18,2	27,8	32,8	37,3	40,3	42,3	45,5	51,2			
Riotord (Chalet)	58,6	55,3	51,1	42,7	36	26,1	22,7	19,1	15,5	12,1	5,6		3,5	9,9	12,6	22,2	27,2	31,7	34,7	36,7	39,9	45,6			
Riotord (Maison-neuve)	62,1	58,8	54,6	46,2	39,5	29,6	26,2	22,6	19	15,6	9,1	3,5		6,4	9,1	18,7	23,7	28,2	31,2	33,2	36,4	42,1			
St-Sauveur-en-Rue (Les Chavannes)	68,5	65,2	61	52,6	45,9	36	32,6	29	25,4	22	15,5	9,9	6,4		2,9	11,1	16,5	21	24	26	29,2	34,9			
St-Sauveur-en-Rue (la Gare)	71,2	67,9	63,7	55,3	48,6	38,7	35,3	31,7	28,1	24,7	18,2	12,6	9,1	2,9		8,2	13,6	18,1	21,1	23,1	26,3	32			
Burdignes (Les Bénévis)	80,8	77,5	73,3	64,9	58,2	48,3	44,9	41,3	37,7	34,3	27,8	22,2	18,7	11,1	8,2		5,4	9,9	12,9	14,9	18,1	23,8			
St-Marcel-lès-Annonay	85,8	82,5	78,3	69,9	63,2	53,3	49,9	46,3	42,7	39,3	32,8	27,2	23,7	16,5	13,6	5,4		4,5	7,5	9,5	12,7	18,4			
Bouliu-lès-Annonay	90,3	87	82,8	74,4	67,7	57,8	54,4	50,8	47,2	43,8	37,3	31,7	28,2	21	18,1	9,9	4,5		3	5	8,2	13,9			
Davézieux	93,3	90	85,8	77,4	70,7	60,8	57,4	53,8	50,2	46,8	40,3	34,7	31,2	24	21,1	12,9	7,5	3		2	5,2	10,9			
Annonay (centre)	95,3	92	87,8	79,4	72,7	62,8	59,4	55,8	52,2	48,8	42,3	36,7	33,2	26	23,1	14,9	9,5	5	2		3,2	8,9			
Annonay (Vissenty)	98,5	95,2	91	82,6	75,9	66	62,6	59	55,4	52	45,5	39,9	36,4	29,2	26,3	18,1	12,7	8,2	5,2		3,2	5,7			
Vernosc-Lès-Annonay (Lac de Vert)	104,2	100,9	96,7	88,3	81,6	71,7	68,3	64,7	61,1	57,7	51,2	45,6	42,1	34,9	32	23,8	18,4	13,9	10,9	8,9	5,7				
Serrières (Berges du Rhône)																							1,8		
Serrières (Pont)																								1,8	

■ Jonction non-réalisée : itinéraire bis par routes non-sécurisées, réservé aux cyclistes confirmés.

## LES RÈGLES DE BONNE conduite

- Nos amis les chiens doivent être **tenus en laisse** sans barrer la route aux usagers. Merci de ramasser leurs déjections.
- Des agriculteurs travaillent autour de la Via Fluvia, **ne pénétrez pas sur les parcelles agricoles** et profitez du passage de troupeaux pour faire une pause !
- Il est **interdit de faire des feux de bois, barbecue** ou autre emploi du feu sur la Via Fluvia.
- Marcheurs, cyclistes, rollers, trottinettes, personnes à mobilité réduite, etc., la **Via Fluvia est ouverte à tous**. Objet de loisirs, le partage de la voie entre les différents pratiques se doit d'être **respectueux**, chacun à sa place.
- Évitez les accidents inutiles en **tenant votre droite** pour laisser suffisamment de place à tous les usagers, qui peuvent arriver d'en face ou vous dépasser...
- Les **déchets** sont à jeter dans les **poubelles**.

**la malle postale**  
voyagez en toute légèreté

Accueil vélo

Retrouvez nos prestataires labellisés accueil vélo sur [www.francevelotourisme.com/accueil-velo](http://www.francevelotourisme.com/accueil-velo) et sur notre site internet [www.viafluvia.fr](http://www.viafluvia.fr) qui vous garantissent un accueil de qualité et des services adaptés à la pratique du cyclotourisme.

04 71 04 21 79 / 06 67 79 38 16



## Jouez SUR LA VIA FLUVIA !

Venez résoudre le Sortilège enchanté de la Via Fluvia à pied ou à vélo ! Les livrets de jeux sont gratuits et disponibles toute l'année dans les offices de tourisme du Puy-en-Velay, Yssingaux, Montfaucon-en-Velay, Bourg-Argental, Hauterives et Annonay.

La famille est désormais au complet avec 6 enquêtes, à vous de jouer !

Toutes les infos sont à retrouver sur [viafluvia.fr](http://viafluvia.fr), rubrique « jeux » ! (à partir de 8 ans)



## LOCATION / RÉPARATION

- SUR LA VOIE VERTE**
- BEAULIEU** : Au restaurant La Galoche. Location VTC AE\* adultes, enfants et accessoires. 06 40 27 30 02 / 04 71 01 45 50
- GRAZAC** : Restaurant La Chapelette. Location vélo enfant, VTC adulte, VAE Adulte. Remorque enfants. 07 86 35 75 81
- DUNIÈRES** : Imaginasi VTC AE, vélos enfant. 07 60 19 83 78
- RIOTORD** : Location VTC AE\*, VTT adulte, vélos enfants, remorques et porte bébé. 07 77 20 24 80 / 06 88 86 35 19
- ANNONAY** : À nos vélos. Location de VTC AE\*, VTT AE\*, vélo cargo et tandems électriques, vélos musculaires, équipements de sécurité, remorques et sièges enfants. En pleine ville et au départ de la Via Fluvia. 06 02 17 25 47
- SERRIÈRES** : Station Bee's. Location, vente et réparation VAE, accessoires enfants. 06 10 64 66 17
- AUX ALENTOURS**
- HAUTE-LOIRE** : Mézenc Loisirs. Location de VTC AE\*, VTT AE\*, vélos enfants 24 pouces. Se déplace sur le Puy-en-Velay, Yssingaux, St-Julien-du-Pinet, etc. 04 71 05 26 37
- LE PUY-EN-VELAY OU LAVOÛTE-SUR-LOIRE** : E-solution vélo 43. Livraison de VTC AE\* et VTT AE\*. 06 14 20 67 29.
- BRIVES-CHARENSAC** : Stations Bee's. Location, vente, réparation VAE\*. 04 71 07 89 84
- COMPRESSION Bicycles** : Location de VTC AE\*, vente et réparation tous types de vélos, accessoires (remorques enfants, sacoches, etc.) 04 71 00 90 40
- SAINT BONNET LE FROID** : NaturaLoisirs VTC AE et VTT AE, VTT adulte et enfant ; accessoires (porte bébé...). 04 71 56 42 02
- VOREY** : Ecole de Pagaie du Velay. Location VTT et trottinettes tout terrain. 06 79 37 69 90
- YSSINGEAUX** : Base de loisirs Le Neyrial Location VAE\*, vélos famille VTC. Possibilité de livraison en bordure de voie verte. 06 73 42 33 31
- BOURG-ARGENTAL** : Camping municipal « L'Astrée » (d'avril à septembre) - 04 77 39 72 97 / 06 24 14 51 12
- DAVÉZIEUX** : Intersport. Location VTT AE\* et VTC AE\*. 04 75 67 23 03
- SAINT-CLAIR** : Steph Cycles. Location VTC, VTT, VAE\* et remorque voyage. 04 75 33 29 23

## RÉPARATION UNIQUEMENT

- SUR LA VOIE VERTE**
- YSSINGEAUX** : Altiports 43 / 04 71 61 30 06 Garage Bouchet / 04 71 65 15 93
- ANNONAY** : Cluzel SE / 04 75 33 22 74
- AUX ALENTOURS**
- LE PUY-EN-VELAY** : Décathlon / 04 71 06 06 00
- BRIVES-CHARENSAC** : Velomania SARL / 04 71 00 94 93 Intersport / 04 71 05 51 52
- VALS-PRÈS-LE-PUY** : Sport 2000 / 04 71 02 96 04
- YSSINGEAUX** : Intersport / 04 71 65 75 65

# VÉLOROUTE

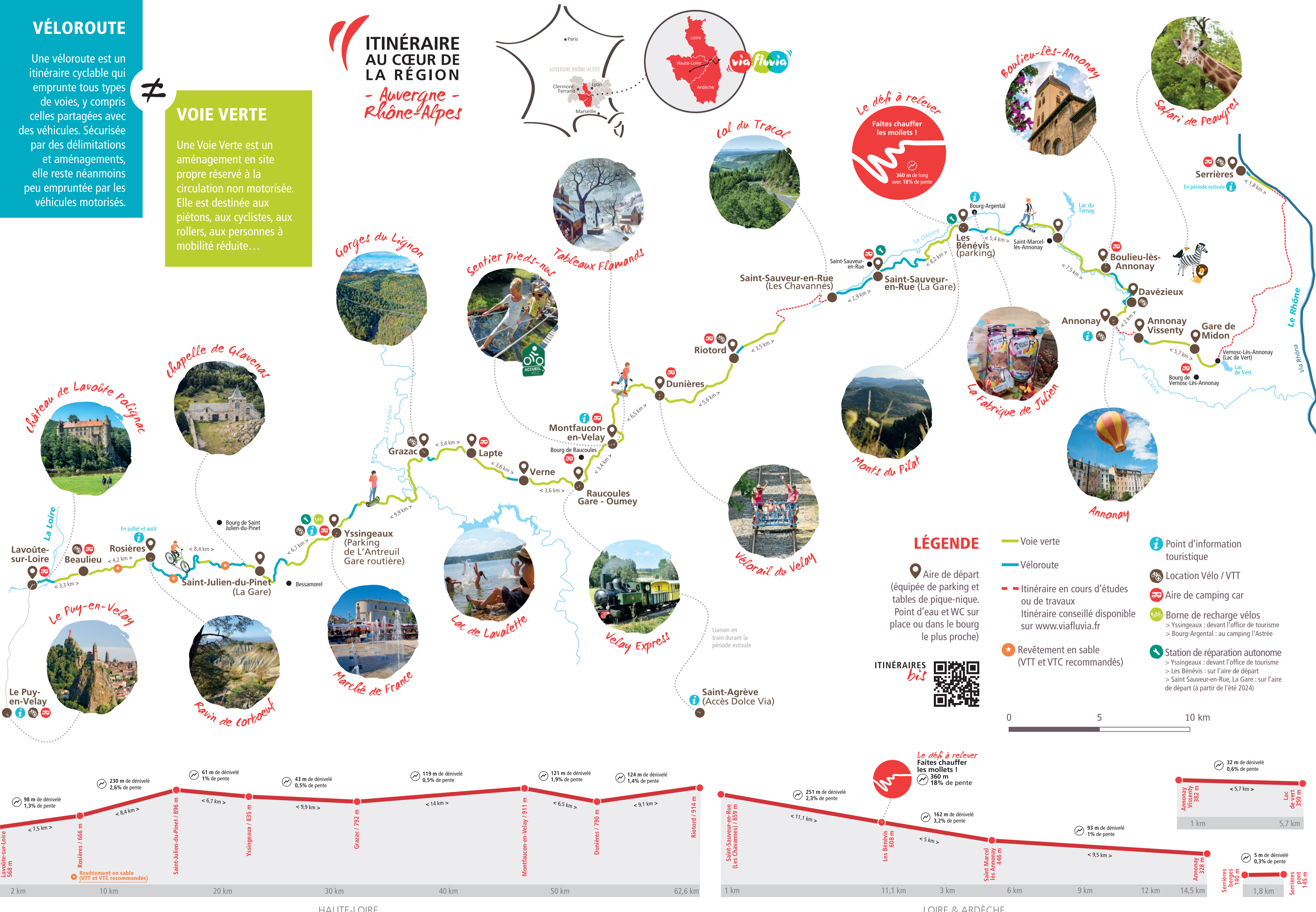
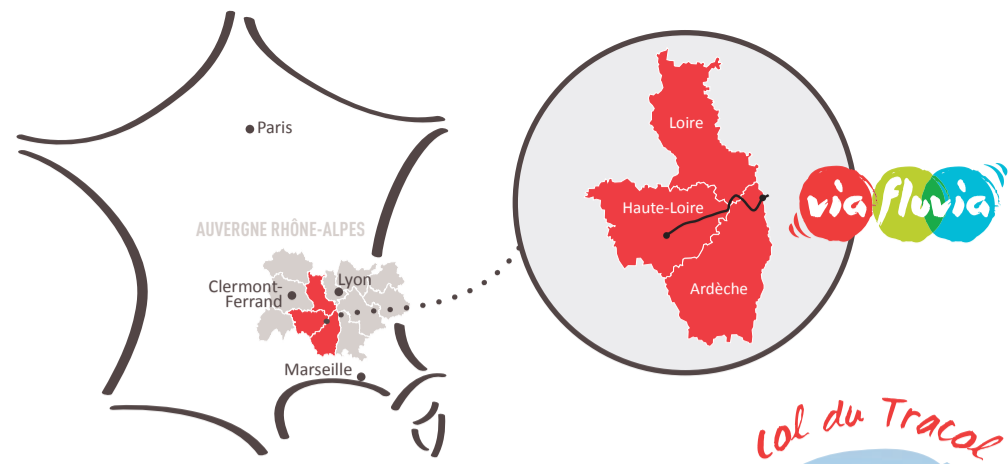
Une véloroute est un itinéraire cyclable qui emprunte tous types de voies, y compris celles partagées avec des véhicules. Sécurisée par des délimitations et aménagements, elle reste néanmoins peu empruntée par les véhicules motorisés.

## VOIE VERTE

Une Voie Verte est un aménagement en site propre réservé à la circulation non motorisée. Elle est destinée aux piétons, aux cyclistes, aux rollers, aux personnes à mobilité réduite...

# ITINÉRAIRE AU CŒUR DE LA RÉGION

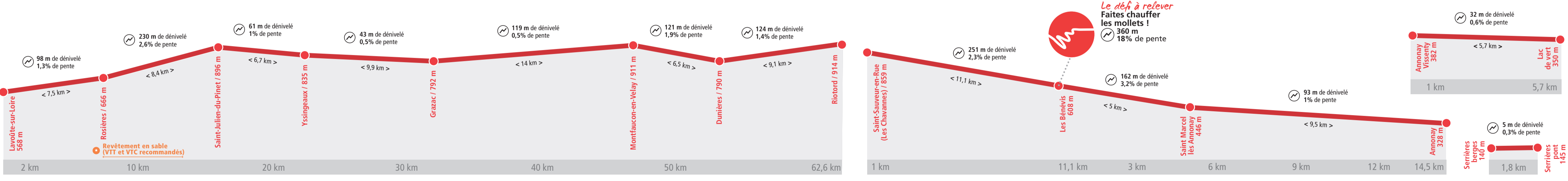
## - Auvergne - Rhône-Alpes



**Le défi à relever**  
Faites chauffer les mollets !  
360 m de long avec 18% de pente

### LÉGENDE

- Voie verte
- Véloroute
- Itinéraire en cours d'études ou de travaux
- Itinéraire conseillé disponible sur [www.viafluvia.fr](http://www.viafluvia.fr)
- Aire de départ (équipée de parking et tables de pique-nique. Point d'eau et WC sur place ou dans le bourg le plus proche)
- Point d'information touristique
- Location Vélo / VTT
- Aire de camping car
- Borne de recharge vélos
  - > Yssingeaux : devant l'office de tourisme
  - > Bourg-Argental : au camping l'Astrée
- Station de réparation autonome
  - > Yssingeaux : devant l'office de tourisme
  - > Les Bénévis : sur l'aire de départ
  - > Saint Sauveur-en-Rue, La Gare : sur l'aire de départ (à partir de l'été 2024)



HAUTE-LOIRE

LOIRE & ARDÈCHE